

2025版



诚信·务实·合作·共赢
Honesty Practicality Cooperation and Win-win

瑞安市展鹏机械有限公司
Ruian Zhanpeng Machinery Co., Ltd

ADD：浙江省瑞安市南滨街道华明路
2807号

Email：sales@razhanpeng.com

TEL：+86 13335770176

http//：www.zpgearmotor.com



永磁直流无刷减速电机

瑞安展鹏机械

RUIAN ZHANPENG MACHINERY

http://www.zpgearmotor.com

展鹏高飞 鹏程万里

企业简介

瑞安市展鹏机械有限公司，创办于2011年，坐落于工业发达的浙江省瑞安市。公司致力于传动设备的研发、生产制造和销售，主要产品有平行轴系列微特交流减速电机、直交轴系列微特交流减速电机、CH/CV系列小型减速电机、高效高精度系列行星减速器、永磁直流无刷减速电机。产品广泛应用于金融机械、食品包装机械、办公机械、畜牧机械、医药机械、广告设备、电子仪器 and 立体车库等领域。先后通过了国家强制性产品认证（3C认证）、欧盟CE认证、ISO9001：2015质量体系认证等。

公司秉承“高科技·高质量·高信誉”的宗旨，一直致力为自主研制，自我开发的路子。

我们热情欢迎国内外新老朋友莅临公司参观指导，展鹏人期待与你握手，共同携手合作共创辉煌灿烂明天。

Brief Introduction

Ruian Zhanpeng Machinery Co., Ltd., founded in 2011, locating in Rui'an City of Zhejiang Province which features developed industry. The company is devoted to the R&D, manufacturing and sale of driving equipment, and the main products include: parallel axis series VT AC reducer, rectangular axis series VT AC reducer, CH/CV series small reducer, high efficiency and high precision series planetary reducer, Permanent Magnet Brushless DC Gear Motor. The products are widely applied in the fields such as financial machinery, food packaging machinery, printing machinery, office machinery, livestock machinery, medical machinery, advertising equipment, electronic instruments and dimensional garage. The products have passed the China Compulsory Certification (3C Certification), European Union CE Certification, ISO9001:2015 Quality Sytem Certification and so on.

Adhering to the principle of “high technology, high quality and high reputation”, our company has been dedicating self R&D all the time.

We warmly welcome the friends at home and abroad to our company for visiting and guidance, and Zhanpeng people are looking forward to shaking hands with you, and creating brilliant and bright future together.



瑞展鹏

永磁直流无刷减速电机

Permanent Magnet Brushless DC Gear Motor

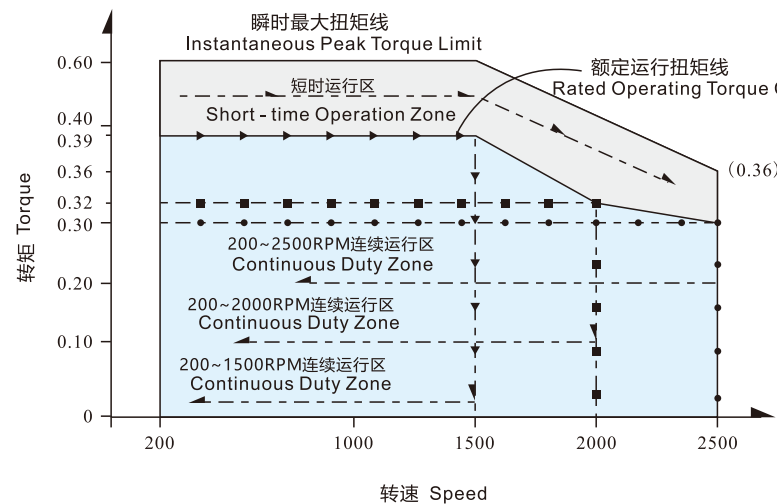


目录 CATALOG

01-04	选型方法	Type selection method
05-06	60型系列	Type 60 Series
07-08	70型系列	Type 70 Series
09-11	80型系列	Type 80 Series
12-14	90型系列	Type 90 Series
15-17	100型系列	Type 100 Series
18-22	无刷驱动器系列	Brushless motor driver

永磁直流无刷减速电机特性曲线说明

Explanation of Permanent Magnet Brushless DC Gear Motor Characteristic Curve



- 瞬时最大扭矩线：电机启动、瞬间冲击负载的最大扭矩；超越此转矩值时，会引起驱动器的过流保护，造成停机；
- 短时运行区：电机不同转速时，可在此力矩区内短时运行，时间过长易引起电机发热，从而造成烧机或驱动过热保护启动，造成停机；
- 额定运行扭矩线：电机在不同转速下的额定力矩，可在此力矩下长时间运行；
- 连续运转区：在不同转速时，电机在此相应区间内连续运行；
- Instantaneous Peak Torque Limit: The maximum torque during motor startup or instantaneous load application. Exceeding this limit activates drive overcurrent protection, resulting in shutdown.
- Short - time Operation Zone: At different motor speeds, the motor can operate briefly within this torque range. If the operation time is too long, it easily causes motor overheating, thus resulting in motor burnout or activation of the driver's overtemperature protection, leading to shutdown.
- Rated Torque Limit: The rated torque of the motor at different speeds. The motor can operate at this torque for an extended period.
- Continuous Duty Zone: The motor operates continuously within this speed range at different speeds.

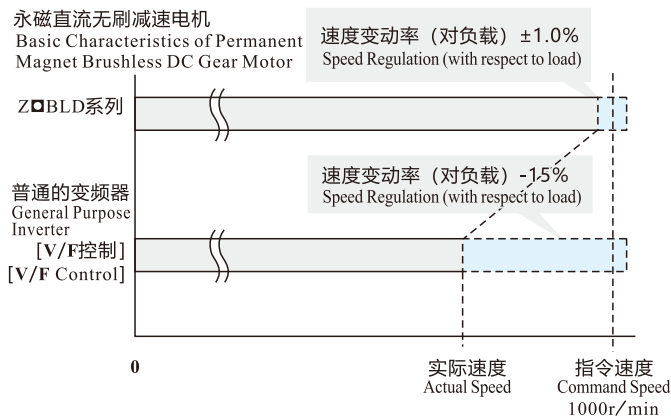
产品特点

Product Features

● 永磁直流无刷减速电机的基本特点 Basic Characteristics of Permanent Magnet Brushless DC Gear Motor

永磁直流无刷减速电机上，无需使用通常被认为是DC电机缺点的刷子和整流子等机械触点，DC电机使用刷子和整流子进行旋转，因此需要定期进行维护；而无刷电动机使用霍尔IC检测到的信号，利用驱动电路的晶体管的ON/OFF进行旋转，因此无需维护。

Basic Characteristics of Permanent Magnet Brushless DC Gear Motor do not require mechanical contacts such as brushes and commutators, which are typically considered drawbacks of DC motors. DC motors use brushes and commutators for rotation, thus requiring regular maintenance. In contrast, brushless motors use signals detected by Hall ICs and rotate by switching transistors ON/OFF within the driver, eliminating the need for maintenance.



● 可进行稳定的速度控制 Stable Speed Control Available

永磁直流无刷减速电机持续对设定速度和来自电动机的速度反馈信号进行对比，来调节施加到电动机上的电压；因此，即使负载状况发生变化，仍可以从低速瞬间调整到设定速度，并以此稳定的速度运行。使用变频器控的三相感应电动机不进行反馈控制，因此负载变大时，速度会大幅下降；对于速度稳定性要求较高的用途，建议使用永磁直流无刷减速电机。

Basic Characteristics of Permanent Magnet Brushless DC Gear Motor continuously compare the set speed with the Speed Feedback Signal from the motor to adjust the voltage applied to the motor. Therefore, even when load conditions change, it can instantly adjust from low speed to the set speed and operate at this stable speed. Frequency - converter - controlled three - phase induction motors do not perform feedback control, so when the load increases, the speed drops significantly. For applications with high requirements for speed stability, Basic Characteristics of Permanent Magnet Brushless DC Gear Motor are recommended.

● 宽广的速度控制范围

Wide Speed Control Range

永磁直流无刷减速电机的速度控制范围比AC调速电动机及变频器更广，由于不像AC调速电动机那样在低速时有使用转矩限制，因此，永磁直流无刷减速电机适用于从低速到高速都需要一定转矩的用途。

The speed control range of Permanent Magnet Brushless DC Gear Motor is wider than that of AC speed - control motors and frequency converters. Unlike AC speed - control motors, which have torque limitations at low speeds, Permanent Magnet Brushless DC Gear Motor are suitable for applications that require a certain torque from low to high speeds.

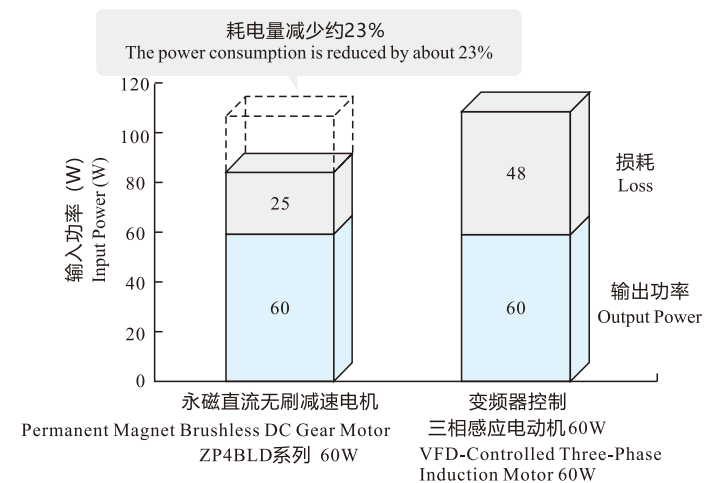
产品样式 Product Style	速度控制范围 Speed Control Range	减度比 Reduction ratio
永磁直流无刷减速电机 Permanent Magnet Brushless DC Gear Motor	80~4000	50
变频器控制三相感应电动机 VFD-Controlled Three-Phase Induction Motor	200~2400	12
AC调速电动机 AC Speed control	50HZ:90~1400	15
	60HZ:90~1600	17

● 有助于节能

Contributes to Energy Saving

永磁直流无刷减速电机的转子使用了永磁铁，可减少转子的二次损耗，因此与采用变频控制的三相感应电动机相比，耗电量减少约23%，有助于装置的节能。

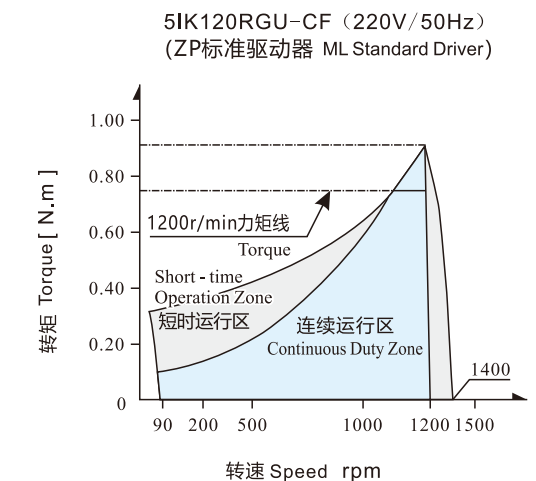
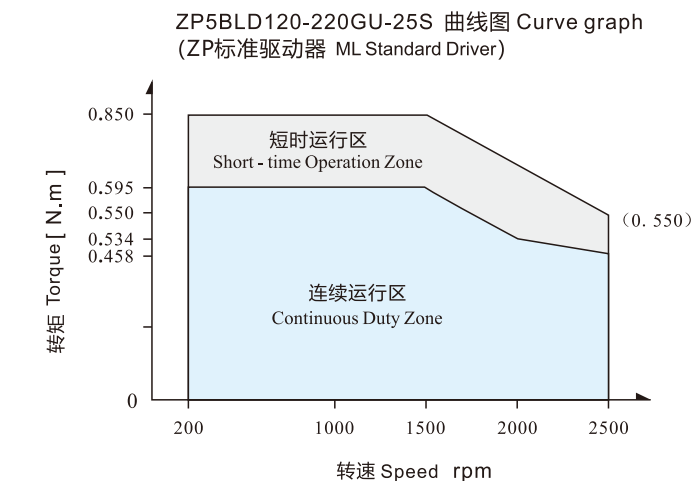
The rotor of the Permanent Magnet Brushless DC Gear Motor uses a permanent magnets, which can reduce the secondary loss of the rotor. Therefore, compared with the three-phase induction motor controlled by a VFD-controlled, the power consumption is reduced by about 23%, contributing to the enhancing energy efficiency of the device.

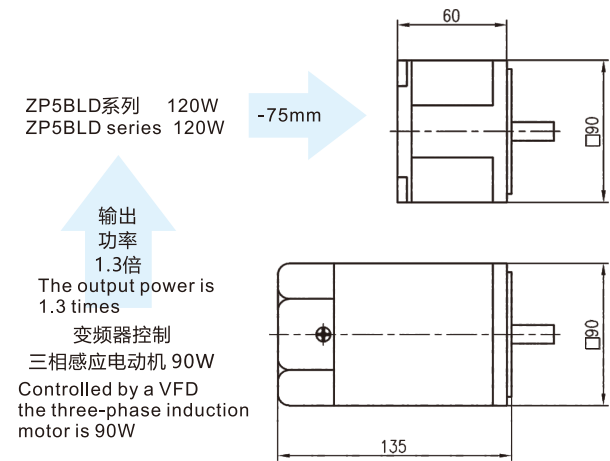


● 低速大力矩性能

Low -speed High -torque Performance

永磁直流无刷减速电机低速时可维持大力矩连续运行，且运行平稳。
Permanent Magnet Brushless DC Gear Motor can maintain high - torque continuous operation at low speeds and run smoothly.





● 薄型、大功率 Thin - type, High - power

永磁直流无刷减速电机的转子使用了永磁铁，因此实现了薄型和大功率；比如，与安装尺寸90的三相感应电动机相比总长缩短 > 75mm，输出功率达到1.3倍。若采用直流无刷减速电机，有助于实现装置的小型化。

The rotor of the Permanent Magnet Brushless DC Gear Motor uses a permanent magnets, thus achieving thin - type and high - power;For example, compared with a three - phase induction motor with a mounting size of 90mm, the total length is shortened by more than 75mm, and the output power reaches 1.3 times.

● 搭载保护功能，有助于保护设备系统的安全 Integrated with comprehensive protection features

由于加载了过流、欠压、缺相等保护功能，因此可保证设备系统运行时的安全。
Including overcurrent, undervoltage, and phase failure protection,this system ensures operational safety

● 电机的一般规格——基本性能 Motor Specifications - Performance

项目 Project	电动机 Motor	驱动器 Driver
绝缘电阻（不得将电机与驱动连接状态下测试） Insulation Resistance (Tested without connecting the motor to the driver)	在常温常湿环境下连续运行后，以DC500V电阻表测试电动机线圈与外壳之间的测量值应在50MΩ以上 In a normal temperature and humidity environment, after continuous operation, use a DC500V ohmmeter to test the resistance value between the motor coil and the casing, which should be above 50MΩ	在常温常湿环境下连续运行后，电源端子与保护接地端子间、电源端子与输入/输出信号端之间的电阻值以DC500V电阻表测量达50MΩ以上 In a normal temperature and humidity environment, after continuous operation, use a DC500V ohmmeter to measure the resistance value between the power supply terminal and the protective grounding terminal, and between the power supply terminal and the input/output signal terminal, which should reach above 50MΩ
绝缘电压（不得将电机与驱动连接状态下测试） Insulation Voltage (Tested without connecting the motor to the driver)	在常温常湿环境下连续运行后，线圈、外壳间以50Hz、Ac1.5kv施加1分钟无异常，泄漏电流 < 10mA In a normal temperature and humidity environment, after continuous operation, apply 50Hz, Ac1.5kv between the coil and the casing for 1 minute without abnormality, leakage current < 10mA	在常温常湿环境下连续运行后，电源端子与保护接地端子间以50Hz、AC1.5Kv，电源端子与输入/输出信号端之间以50Hz、AC1.5Kv，施加1分钟无异常 In a normal temperature and humidity environment, after continuous operation, apply 50Hz, Ac1.5kv between the power supply terminal and the protective grounding terminal for 1 minute without abnormality
温度上升 Temperature Rise	在常温常湿环境下连续运行后，以热电偶法测量的线圈温度上升值在55℃以下、测量外壳表面温度上升值在40℃以下① After continuous operation in a normal - temperature and normal - humidity environment, the temperature rise value of the coil measured by the thermocouple method is less than 55℃, and the temperature rise value of the casing surface measured is less than 40℃①.	在常温常湿环境下连续运行后，以热电偶法测量的铝质散热板温度上升值在50℃以下 In a normal temperature and humidity environment, after continuous operation, use the thermocouple method to measure the temperature rise value of the aluminum heat sink below 50℃
使用环境 Operating Environment	环境温度 Ambient Temperature	-10℃~ +40℃（无结冰 no icing）
	环境湿度 Ambient Humidity	85%以下（无凝霜） Below 85% (no frost)
	海拔高度 Altitude	1000m以下 Below 1000m
	介质环境 Ambient Medium Environment	无腐蚀性气体、尘埃；不可在含有放射性物质、磁场及真空等特殊环境中使用 No corrosive gas, dust; not available in special environments containing radioactive substances, magnetic fields, and vacuum
② 保存环境 Storage Environment	振动 Vibration	不可施加连续振动或过度冲击 Continuous vibration or excessive impact shall not be applied
	环境温度 Ambient Temperature	-10℃~ +40℃（无结冰 no frost）
	环境湿度 Ambient Humidity	85%以下（无凝霜） Below 85% (no frost)
耐热等级 Heat - resistant Grade		B级 Grade B /
保护等级 Protection Grade		IP40&IP55 IP20

①为了使永磁直流无刷减速电机外壳表面温度能保持在90℃以下，需将永磁直流无刷减速电机安装在以下尺寸的散热板（材质：铝）上；50W:115x115x厚度5、60W:135x135x厚度5、120W:165x165x厚度5、200W:200x200x厚度5。（单位：nm）

②保护环境也包括运输途中的短期值。

① To keep the surface temperature of the Permanent Magnet Brushless DC Gear Motor casing below 90℃, the Permanent Magnet Brushless DC Gear Motor needs to be installed on a heat sink (material: aluminum) with the following dimensions; 50W: 115x115x thickness5, 60W: 135x135x thickness5, 120W: 165x165x thickness5, 200W: 200x200x thickness5, (Unit: mm)

② The storage environment also includes short-term values during transportation

● 永磁直流无刷 ① ZP ② 5 ③ BLD ④ 90 - ⑤ 24 ⑥ GU(L) - ⑦ 30S ⑧ N - ⑨ M ⑩ 减速电机

①	公司名称 Company logo		展鹏电机 RAZP		
②		型号尺寸 Model size			
	座机号 Product Identification Plate	2	4	5	6
	电机安装法兰 Model Number	□60	□80	□90	□104
	机壳尺寸 Mounting Dimensions	60*60	80*80	90*90	104*104
③	电机种类 Motor type				

● 平行轴 ① 5 ② GN ③ 50 ④ K ⑤ 减速机 Parallel shaft Reducer

①	减速机安装尺寸 Product Identification Plate/Model Number	2:60mm 3:70mm 4:80mm 5:90mm 6:104mm
②	类型 Type	GN:GN型齿轮 GU:GU型齿轮轴 GN gear shaft GU gear shaft
③	减速比 Reduction ratio	（例e.g）50: 减速比 Reduction ratio
④	轴承种类 The Shape of the Motor Shaft	K: 滚珠轴承（对GU型方箱体标注为KB） K:Ball bearing

● 直交轴减速器 ① 5 ② GN ③ 50 ④ RC ⑤ K ⑥ 减速机 Right angle shaft Reducer

①	减速机安装尺寸 Product Identification Plate/Model Number	2:60mm 3:70mm 4:80mm 5:90mm 6:104mm
②	轴头类型 The Shape of the Motor Shaft	GN一般型，GU加强型
③	输出类型 Reducer output shaft type	RC:弧锥齿空心轴输出/RT:弧锥齿实心轴输出 RC:hollow-shaft RT: solid-shaft
④	减速比 Reduction ratio	（例e.g）50: 减速比 Reduction ratio
⑤	轴承种类 The Shape of the Motor Shaft	K: 滚珠轴承（对GU型方箱体标注为KB） K:Ball bearing

● L型减速器 ① 5 ② GU ③ 50 ④ LC ⑤ L-Type gear box

①	减速机安装尺寸 Product Identification Plate/Model Number	2:60mm 3:70mm 4:80mm 5:90mm 6:104MM
②	类型 Type	GN:GN型齿轮轴（针对L系列2&4） GU:GU型齿轮轴（针对L系列5&6）
③	减速比 Reduction ratio	（例e.g）50: 减速比 Reduction ratio
④	减速箱类型 Gear box type	LC:L型空心轴输出减速器 L-type hollow shaft output gear box

永磁直流无刷减速电机

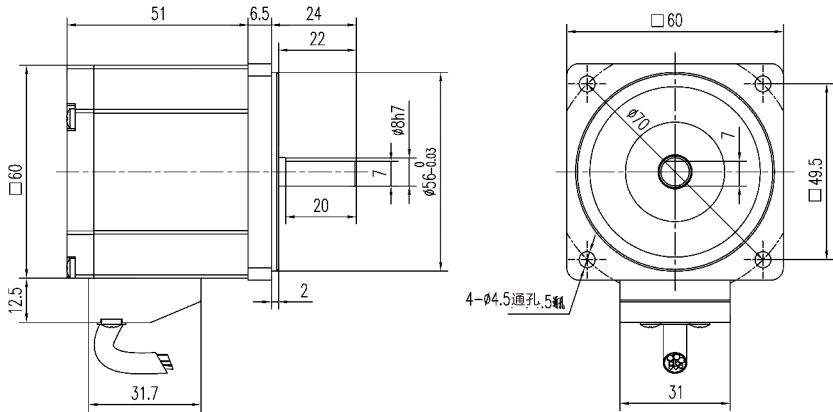
Permanent Magnet Brushless DC Gear Motor



60型电机性能参数 Type 60 Motor Performance Parameters

无刷电机型号 Brushless motor model		功率 Power W	电压 Rated Voltage V	空载参数 No-load parameters		额定参数 Rated parameters			防护等级 Grade protection A
				转速 Speed r/min	电流 Current A	转速 Speed r/min	电流 Current A	转矩 Torque N.m	
ZP2BLD	2BLD25W-24V-GN-30S	25	24	2080	0.46	2000	1.96	0.11	45
				3080	0.4	3000	1.7	0.08	
	2BLD40W-24V-GN-30S	40	24	2080	0.68	2000	2.68	0.19	45
				3080	0.5	3000	2.3	0.12	
	2BLD25W-48V-GN-30S	25	48	2080	0.33	2000	0.105	0.11	45
				3080	0.21	3000	0.8	0.08	
	2BLD40W-48V-GN-30S	40	48	2080	0.34	2000	1.6	0.19	45
				3080	0.25	3000	1.27	0.12	
	2BLD30W-110V-GN-30S	30	110	2080	0.28	2000	0.96	0.14	45
				3080	0.15	3000	0.75	0.09	
	2BLD40W-110V-GN-30S	40	110	2080	0.37	2000	1.2	0.19	45
				3080	0.2	3000	1	0.12	
	2BLD30W-220V-GN-30S	30	220	2080	0.125	2000	0.6	0.14	45
				3080	0.1	3000	0.51	0.09	
	2BLD40W-220V-GN-30S	40	220	2080	0.15	2000	0.75	0.19	45
				3080	0.12	3000	0.55	0.12	

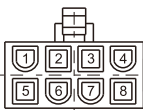
无刷光轴电机 Brushless round-shaft motor



接线示意图 WIRING DIAGRAM

电机接线插孔对应信号说明

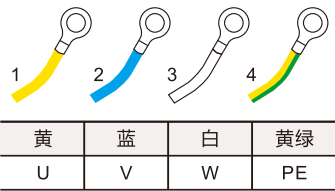
Signal description corresponding to motor wiring socket



plughole	黄 (粗)	绿 (粗)	蓝 (粗)	红 (细)
signal	U	V	W	Vcc
plughole	黄 (细)	绿 (细)	蓝 (细)	黑 (细)
signal	Hu	Hv	Hw	GND

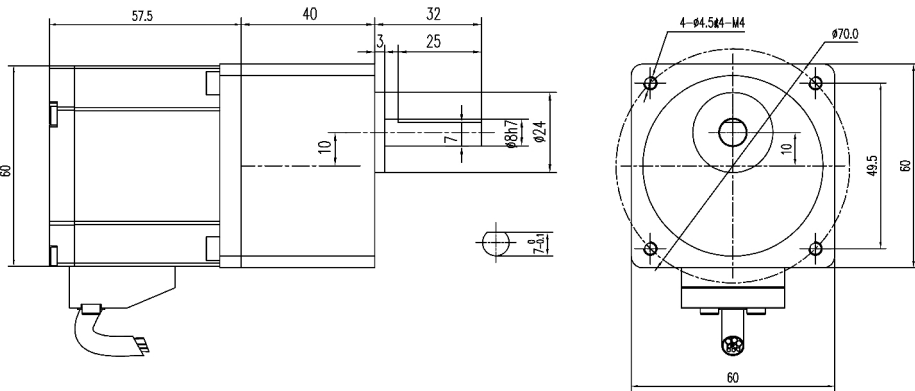
无感电机接线插孔对应信号说明

Signal Description for Non Inductive Motor Wiring Socket



永磁直流无刷减速电机

Permanent Magnet Brushless DC Gear Motor



无刷平行轴减速电机 Brushless Parallel Shaft Gear Motor

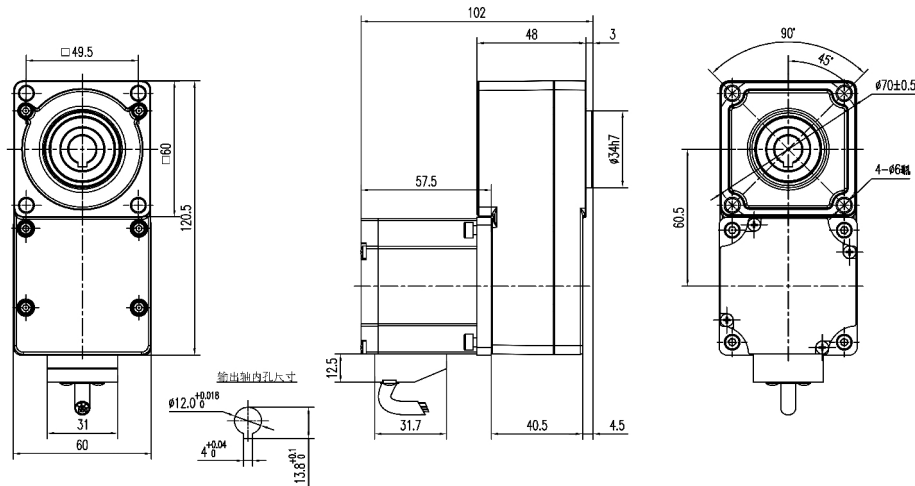
60型平行轴减速电机扭矩表 Type 60 Parallel Shaft Gear Motor Torque Table

容许力矩 (单位: N.m) Machine Allowable Torque (Unit: N.m)

功率 Power	减速比 Gear Ratio	3	4	5	6	7.5	10	12.5	15	18	20	25	30	36	40	50	60	75	90	100	120	150	180	200
	电机转速 Motor speed																							
30W	2000	0.39	0.52	0.64	0.77	0.97	1.29	1.61	1.93	2.32	2.321	2.90	3.48	4.18	4.64	5.80	6.96	7.84	9.41	10.46	12.55	15.69	18.82	20.91
	3000	0.26	0.34	0.43	0.52	0.64	0.86	1.07	1.29	1.55	1.55	1.93	2.32	2.78	3.09	3.87	4.64	5.23	6.27	6.97	8.37	10.46	12.55	13.94
40W	2000	0.52	0.69	0.86	1.03	1.29	1.72	2.15	2.58	3.09	3.094	3.87	4.64	5.57	6.19	7.74	9.28	10.46	12.55	13.94	16.73	20.91	25.10	27.89
	3000	0.34	0.46	0.57	0.69	0.86	1.15	1.43	1.72	2.06	2.06	2.58	3.09	3.71	4.13	5.16	6.19	6.97	8.37	9.30	11.15	13.94	16.73	18.59

注: 不同转速及速比下的力矩为ZP标准驱动器下测试所得。
Note: The torque under different speed and speed ratio is obtained under the ZP standard.

无刷L型减速电机 Brushless L-Type Gear Motor



60 L型减速电机扭矩表 60 L-type gear motor

容许力矩 (单位: N.m) Machine Allowable Torque (Unit: N.m)

功率 Power	减速比 Gear Ratio	5	10	15	20	25	30	40	50	60	100	120	150	180	200
	电机转速 Motor speed														
30W	2000	0.64	1.29	1.93	2.321	2.90	3.48	4.64	5.80	6.96	10.46	—	—	—	—
	3000	0.43	0.86	1.29	1.55	1.93	2.32	3.09	3.87	4.64	6.97	—	—	—	—
40W	2000	0.86	1.72	2.58	3.094	3.87	4.64	6.19	7.74	9.28	13.94	—	—	—	—
	3000	0.57	1.15	1.72	2.06	2.58	3.09	4.13	5.16	6.19	9.30	—	—	—	—

注: 不同转速及速比下的力矩为ZP标准驱动器下测试所得。
Note: The torque under different speed and speed ratio is obtained under the ZP standard.

永磁直流无刷减速电机

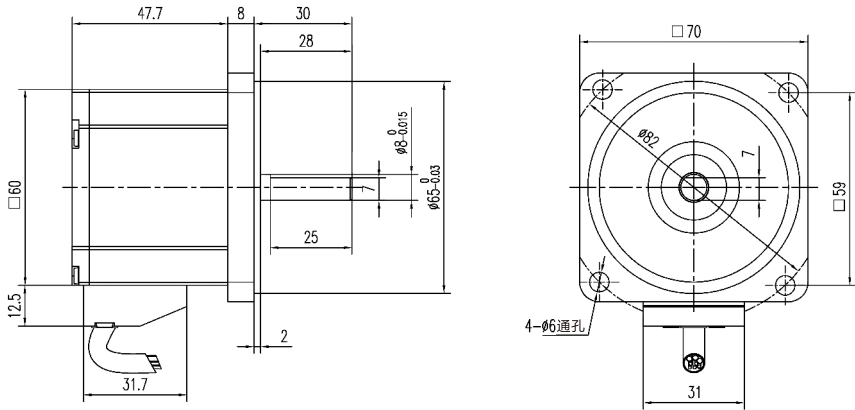
Permanent Magnet Brushless DC Gear Motor



70型电机性能参数 Type 70 Motor Performance Parameters

无刷电机型号 Brushless motor model		功率 Power W	电压 Rated Voltage V	空载参数 No-load parameters		额定参数 Rated parameters			防护等级 Grade protection A
				转速 Speed r/min	电流 Current A	转速 Speed r/min	电流 Current A	转矩 Torque N.m	
ZP3BLD	3BLD25W-24V-GN-30S	25	24	2080	0.46	2000	1.96	0.11	45
				3080	0.4	3000	1.7	0.08	
	3BLD40W-24V-GN-30S	40	24	2080	0.68	2000	2.68	0.19	45
				3080	0.5	3000	2.3	0.12	
	3BLD25W-48V-GN-30S	25	48	2080	0.33	2000	0.105	0.11	45
				3080	0.21	3000	0.8	0.08	
	3BLD40W-48V-GN-30S	40	48	2080	0.34	2000	1.6	0.19	45
				3080	0.25	3000	1.27	0.12	
	3BLD30W-110V-GN-30S	30	110	2080	0.28	2000	0.96	0.14	45
				3080	0.15	3000	0.75	0.09	
	3BLD40W-110V-GN-30S	40	110	2080	0.37	2000	1.2	0.19	45
				3080	0.2	3000	1	0.12	
	3BLD30W-220V-GN-30S	30	220	2080	0.125	2000	0.6	0.14	45
				3080	0.1	3000	0.51	0.09	
	3BLD40W-220V-GN-30S	40	220	2080	0.15	2000	0.75	0.19	45
				3080	0.12	3000	0.55	0.12	

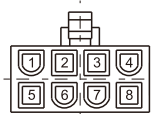
无刷光轴电机 Brushless round-shaft motor



接线示意图 WIRING DIAGRAM

有感电机接线插孔对应信号说明

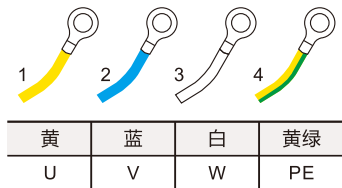
Signal description corresponding to the wiring socket of the induction motor



plughole	黄 (粗)	绿 (粗)	蓝 (粗)	红 (细)
signal	U	V	W	Vcc
plughole	黄 (细)	绿 (细)	蓝 (细)	黑 (细)
signal	Hu	Hv	Hw	GND

无感电机接线插孔对应信号说明

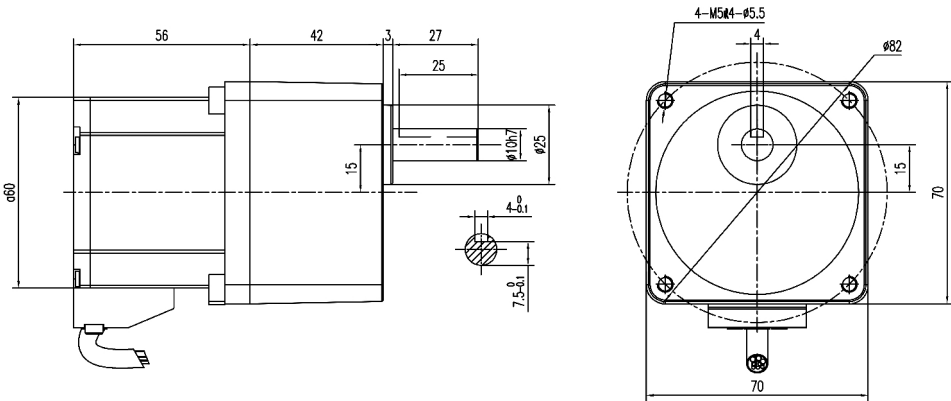
Signal Description for Non Inductive Motor Wiring Socket



永磁直流无刷减速电机

Permanent Magnet Brushless DC Gear Motor

无刷平行轴减速电机 Brushless Parallel Shaft Gear Motor



70型平行轴减速电机扭矩表 Type 70 Parallel Shaft Gear Motor Torque Table

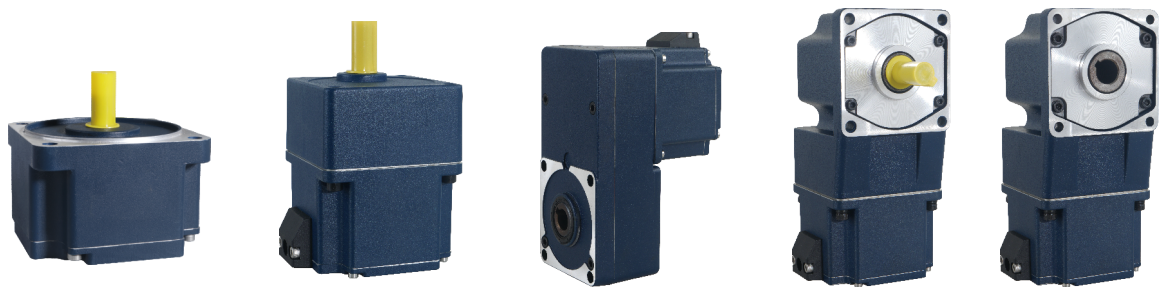
容许力矩 (单位: N.m) Machine Allowable Torque (Unit: N.m)

功率 Power	电机转速 Motor speed	减速比 Gear Ratio																			
		3	5	7.5	10	12.5	15	18	20	25	30	36	40	50	60	75	100	120	150	180	200
30W	2000	0.39	0.64	0.97	1.29	1.61	1.93	2.32	2.321	2.90	3.48	4.18	4.64	5.80	6.96	7.84	10.46	12.55	15.69	18.82	20.91
	3000	0.26	0.43	0.64	0.86	1.07	1.29	1.55	1.55	1.93	2.32	2.78	3.09	3.87	4.64	5.23	6.97	8.37	10.46	12.55	13.94
40W	2000	0.52	0.86	1.29	1.72	2.15	2.58	3.09	3.094	3.87	4.64	5.57	6.19	7.74	9.28	10.46	13.94	16.73	20.91	25.10	27.89
	3000	0.34	0.57	0.86	1.15	1.43	1.72	2.06	2.06	2.58	3.09	3.71	4.13	5.16	6.19	6.97	9.30	11.15	13.94	16.73	18.59

注：不同转速及速比下的力矩为ZP标准驱动器下测试所得。
Note: The torque under different speed and speed ratio is obtained under the ZP standard.

永磁直流无刷减速电机

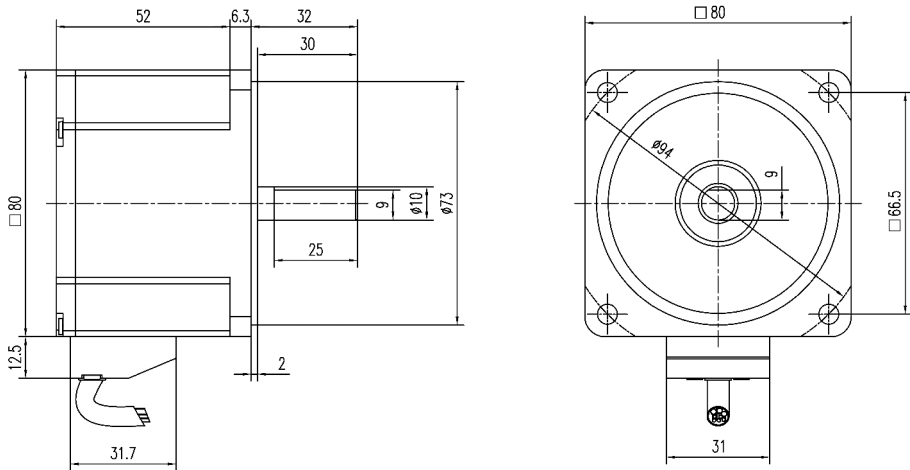
Permanent Magnet Brushless DC Gear Motor



80型电机性能参数 Type 80 Motor Performance Parameters

无刷电机型号 Brushless motor model		功率 Power W	电压 Rated Voltage V	空载参数 No-load parameters		额定参数 Rated parameters			防护等级 Grade protection A
				转速 Speed r/min	电流 Current A	转速 Speed r/min	电流 Current A	转矩 Torque N.m	
ZP4BLD	4BLD40W-24V-GN-30S	40	24	2080	0.68	2000	3.2	0.19	45
				3080	0.5	3000	2.8	0.13	
	4BLD60W-24V-GN-30S	60	24	2080	0.98	2000	4.12	0.29	45
				3080	0.76	3000	3.7	0.19	
	4BLD40W-48V-GN-30S	40	48	2080	0.33	2000	1.45	0.19	45
				3080	0.25	3000	1.32	0.13	
	4BLD60W-48V-GN-30S	60	48	2080	0.45	2000	1.93	0.29	45
				3080	0.4	3000	1.8	0.19	
	4BLD40W-110V-GN-30S	40	110	2080	0.35	2000	1.25	0.19	45
				3080	0.2	3000	1	0.13	
	4BLD60W-110V-GN-30S	60	110	2080	0.45	2000	2	0.29	45
				3080	0.35	3000	1.7	0.19	
	4BLD90W-110V-GN-30S	90	110	2080	0.47	2000	2.45	0.43	45
				3080	0.38	3000	2.32	0.28	
	4BLD120W-110V-GN-30S	120	110	3080	0.35	3000	3.42	0.38	45
	4BLD40W-220V-GN-30S	40	220	2080	0.22	2000	0.44	0.19	45
				3080	0.15	3000	0.55	0.13	
	4BLD60W-220V-GN-30S	60	220	2080	0.2	2000	1.1	0.29	45
				3080	0.2	3000	1.02	0.19	
	4BLD90W-220V-GN-30S	90	220	2080	0.21	2000	1.37	0.43	45
				3080	0.2	3000	1.21	0.28	
	4BLD120W-220V-GN-30S	120	220	3080	0.25	3000	1.85	0.38	45

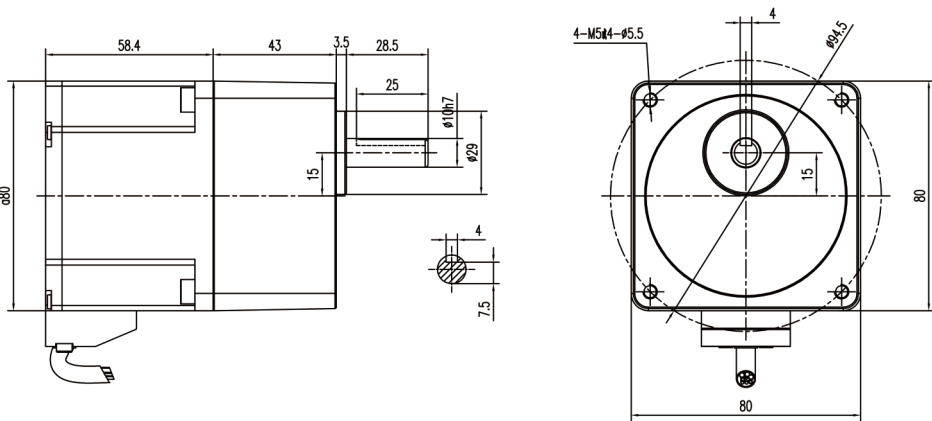
无刷光轴电机
Brushless round-shaft motor



永磁直流无刷减速电机

Permanent Magnet Brushless DC Gear Motor

无刷平行轴减速电机
Brushless Parallel Shaft Gear Motor



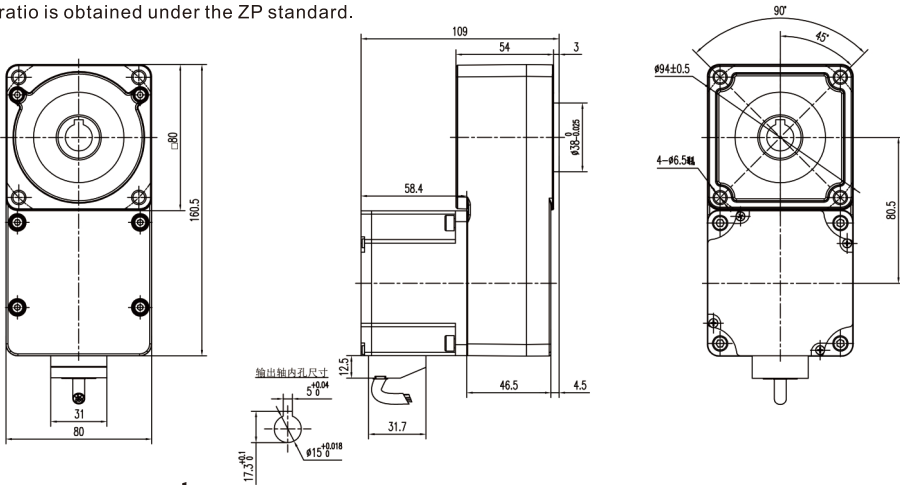
80型平行轴减速电机扭矩表 Type 80 Parallel Shaft Gear Motor Torque Table

容许力矩（单位：N.m） Machine Allowable Torque (Unit: N.m)

功率 Power	电机转速 Motor speed	减速比 Gear Ratio																					
		3	5	7.5	10	12.5	15	18	20	25	30	36	40	50	60	75	90	100	120	150	180	200	250
40W	2000	0.52	0.86	1.29	1.72	2.15	2.58	3.09	3.094	3.87	4.64	5.57	6.19	7.74	9.28	10.46	12.55	13.94	16.73	20.91	25.10	27.89	34.86
	3000	0.34	0.57	0.86	1.15	1.43	1.72	2.06	2.06	2.58	3.09	3.71	4.13	5.16	6.19	6.97	9.28	10.31	12.38	15.47	18.57	20.63	25.79
60W	2000	0.77	1.29	1.93	2.58	3.22	3.87	4.64	4.641	5.80	6.96	8.35	9.28	11.60	13.92	15.69	18.82	20.91	25.10	31.37	37.65	41.83	52.29
	3000	0.52	0.86	1.29	1.72	2.15	2.58	3.09	3.09	3.87	4.64	5.57	6.19	7.74	9.28	10.46	12.55	13.94	16.73	20.91	25.10	27.89	34.86
90W	2000	1.16	1.93	2.90	3.87	4.83	5.80	6.96	7.74	9.67	11.60	13.92	15.47	19.34	23.21	29.01	34.81	38.68	46.41	58.02	69.62	77.36	96.69
	3000	0.77	1.29	1.93	2.58	3.22	3.87	4.64	5.16	6.45	7.74	9.28	10.31	12.89	15.47	19.34	23.21	25.79	30.94	38.68	46.41	51.57	64.46
120W	—	—	—	—	—	—	—	—	—	—	—	—	—	—	—	—	—	—	—	—	—	—	—
	3000	1.03	1.72	2.58	3.44	4.30	5.16	6.19	6.88	8.60	10.31	12.38	13.75	17.19	20.63	25.79	30.94	34.38	41.26	51.57	61.88	68.76	85.95

注：不同转速及速比下的力矩为ZP标准驱动器下测试所得。
Note: The torque under different speed and speed ratio is obtained under the ZP standard.

无刷L型减速电机
Brushless L-Type Gear Motor



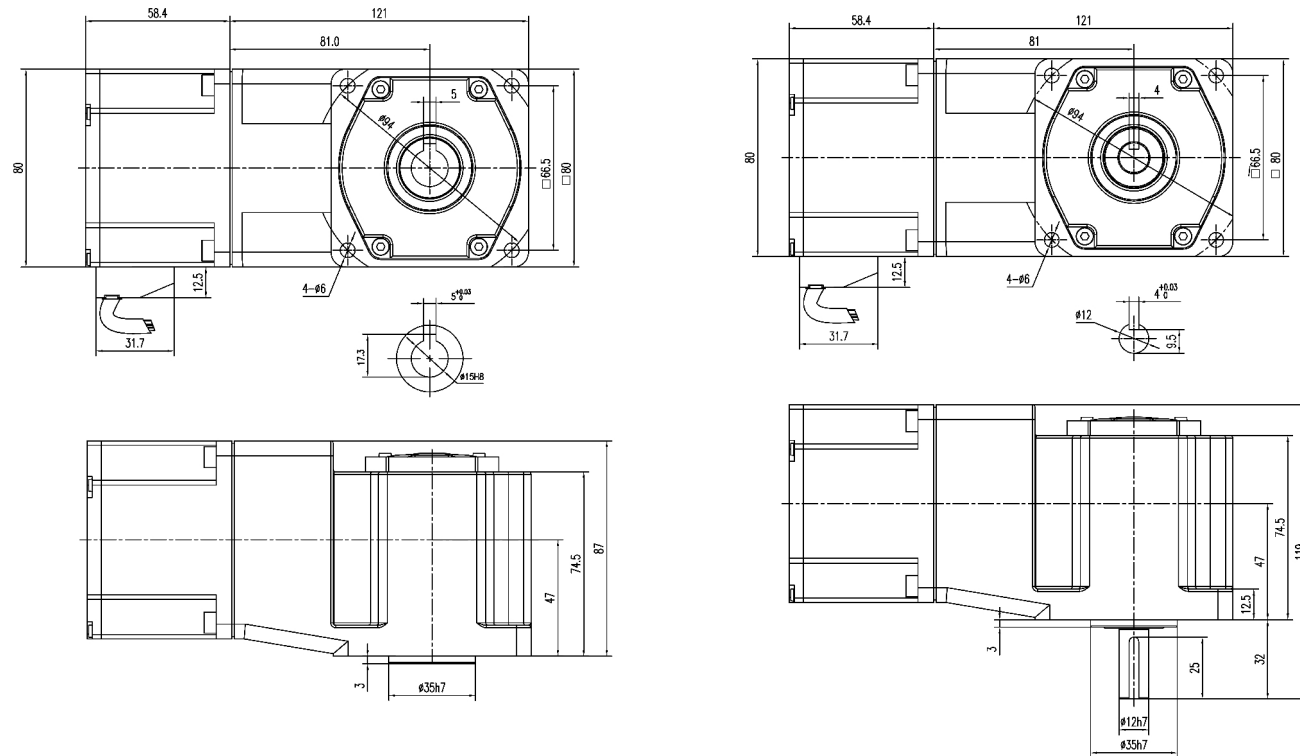
80 L型减速电机扭矩表 80 L-type gear motor

容许力矩（单位：N.m） Machine Allowable Torque (Unit: N.m)

功率 Power	电机转速 Motor speed	减速比 Gear Ratio											
		5	15	20	25	30	40	50	100	120	150	180	200
40W	2000	0.86	2.58	3.094	3.87	4.64	6.19	7.74	13.94	—	—	—	—
	3000	0.57	1.72	2.06	2.58	3.09	4.13	5.16	10.31	—	—	—	—
60W	2000	1.29	3.87	4.641	5.80	6.96	9.28	11.60	20.91	—	—	—	—
	3000	0.86	2.58	3.09	3.87	4.64	6.19	7.74	13.94	—	—	—	—
90W	2000	1.93	5.80	7.74	9.67	11.60	15.47	19.34	38.68	—	—	—	—
	3000	1.29	3.87	5.16	6.45	7.74	10.31	12.89	25.79	—	—	—	—
120W	—	—	—	—	—	—	—	—	—	—	—	—	—
	3000	1.72	5.16	6.88	8.60	10.31	13.75	17.19	34.38	—	—	—	—

● 无刷直交轴减速电机

Brushless Orthogonal Shaft Gear Motor



● **80型直交轴减速电机扭矩表 Type 80 Right-Angle Shaft Gear Motor Torque Table**

容许力矩 (单位: N.m) Machine Allowable Torque (Unit: N.m)

功率 Power	减速机 Gear Ratio	5	7.5	10	15	20	25	30	40	50	60	75	90	100	120	150	180	200	225	360	600
	电机转速 Motor speed																				
40W	2000	0.86	1.29	1.72	2.58	3.094	3.87	4.64	6.19	7.74	9.28	10.46	12.55	13.94	16.73	20.91	25.10	27.89	31.37	50.19	83.66
	3000	0.57	0.86	1.15	1.72	2.06	2.58	3.09	4.13	5.16	6.19	6.97	9.28	10.31	12.38	15.47	18.57	20.63	23.21	37.13	61.88
60W	2000	1.29	1.93	2.58	3.87	4.641	5.80	6.96	9.28	11.60	13.92	15.69	18.82	20.91	25.10	31.37	37.65	41.83	47.06	75.29	125.49
	3000	0.86	1.29	1.72	2.58	3.09	3.87	4.64	6.19	7.74	9.28	10.46	12.55	13.94	16.73	20.91	25.10	27.89	31.37	50.19	83.66
90W	2000	1.93	2.90	3.87	5.80	7.74	9.67	11.60	15.47	19.34	23.21	29.01	34.81	38.68	46.41	58.02	69.62	77.36	87.02	139.24	232.07
	3000	1.29	1.93	2.58	3.87	5.16	6.45	7.74	10.31	12.89	15.47	19.34	23.21	25.79	30.94	38.68	46.41	51.57	58.02	92.83	154.71
120W	—	—	—	—	—	—	—	—	—	—	—	—	—	—	—	—	—	—	—	—	—
	3000	1.72	2.58	3.44	5.16	6.88	8.60	10.31	13.75	17.19	20.63	25.79	30.94	34.38	41.26	51.57	61.88	68.76	77.36	123.77	206.28

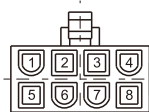
注：不同转速及速比下的力矩为ZP标准驱动器下测试所得。

Note: The torque under different speed and speed ratio is obtained under the ZP standard.

接线示意图 WIRING DIAGRAM

● 有感电机接线插孔对应信号说明

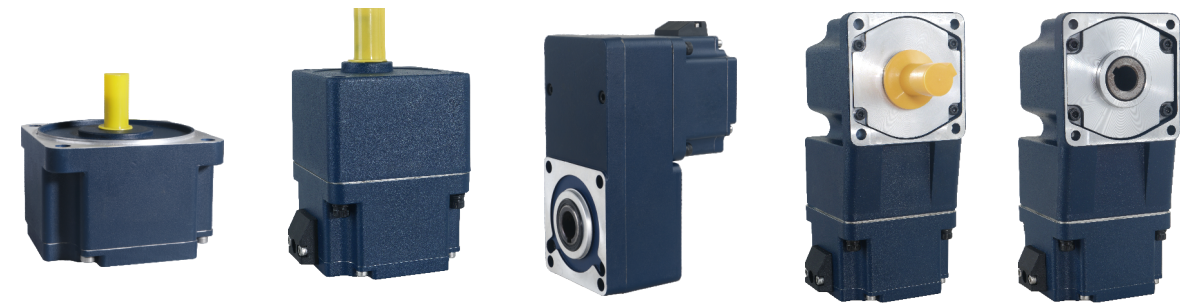
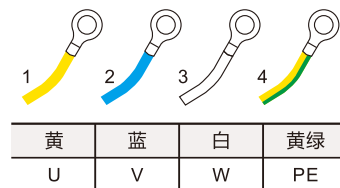
Signal description corresponding to the wiring socket of the induction motor



plughole	黄(粗)	绿(粗)	蓝(粗)	红(细)
signal	U	V	W	Vcc
plughole	黄(细)	绿(细)	蓝(细)	黑(细)
signal	Hu	Hv	Hw	GND

● 无感电机接线插孔对应信号说明

Signal Description for Non Inductive Motor Wiring Socket

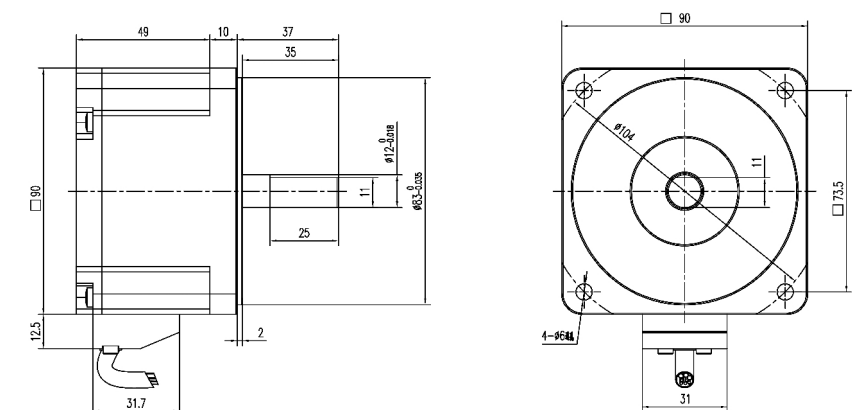


● 90型电机性能参数 Type 90 Motor Performance Parameters

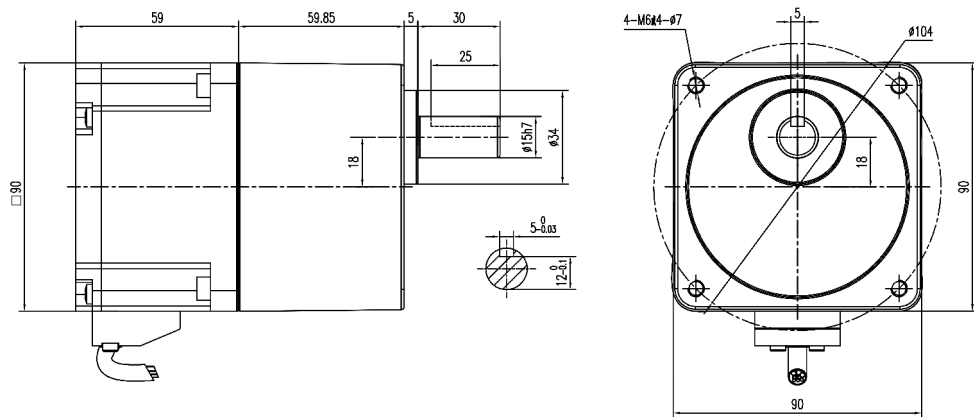
无刷电机型号 Brushless motor model		功率 Power	电压 Rated Voltage	空载参数		额定参数			防护等级 Grade protection
				No-load parameters		Rated parameters			
		转速 Speed r/min	电流 Current A	转速 Speed r/min	电流 Current A	转矩 Torque N.m	A		
ZPSBLD	5BLD40W-24V-GN-30S	40	24	2080	0.68	2000	3.2	0.19	45
				3080	0.5	3000	2.8	0.13	
	5BLD60W-24V-GN-30S	60	24	2080	0.98	2000	4.12	0.29	45
				3080	0.76	3000	3.7	0.19	
	5BLD90W-24V-GN-30S	90	24	2080	0.97	2000	5.15	0.43	
				3080	0.85	3000	4.65	0.28	
	5BLD40W-48V-GN-30S	40	48	2080	0.33	2000	1.45	0.19	45
				3080	0.25	3000	1.32	0.13	
	5BLD60W-48V-GN-30S	60	48	2080	0.45	2000	1.93	0.29	45
				3080	0.4	3000	1.8	0.19	
	5BLD90W-48V-GN-30S	90	48	2080	0.85	2000	2.76	0.43	
				3080	0.55	3000	2.55	0.28	
	5BLD40W-110V-GN-30S	40	110	2080	0.35	2000	1.25	0.19	45
				3080	0.2	3000	1	0.13	
	5BLD60W-110V-GN-30S	60	110	2080	0.45	2000	2	0.29	45
				3080	0.35	3000	1.7	0.19	
	5BLD90W-110V-GN-30S	90	110	2080	0.47	2000	2.45	0.43	45
				3080	0.38	3000	2.32	0.28	
	5BLD120W-110V-GN-30S	120	110	2080	0.42	2000	3.95	0.57	45
				3080	0.35	3000	3.6	0.38	
	5BLD40W-220V-GN-30S	40	220	2080	0.22	2000	0.44	0.19	45
				3080	0.15	3000	0.55	0.13	
	5BLD60W-220V-GN-30S	60	220	2080	0.2	2000	1.1	0.29	45
				3080	0.2	3000	1.02	0.19	
5BLD90W-220V-GN-30S	90	220	2080	0.21	2000	1.37	0.43	45	
			3080	0.2	3000	1.21	0.28		
5BLD120W-220V-GN-30S	120	220	2080	0.35	2000	1.96	0.57	45	
			3080	0.25	3000	1.75	0.38		
5BLD200W-220V-GN-30S	200	220	2080	0.42	2000	2.45	0.96	45	
			3080	0.3	3000	2.25	0.63		

- **无刷光轴电机**

Brushless round-shaft motor



● 无刷平行轴减速电机 Brushless Parallel Shaft Gear Motor

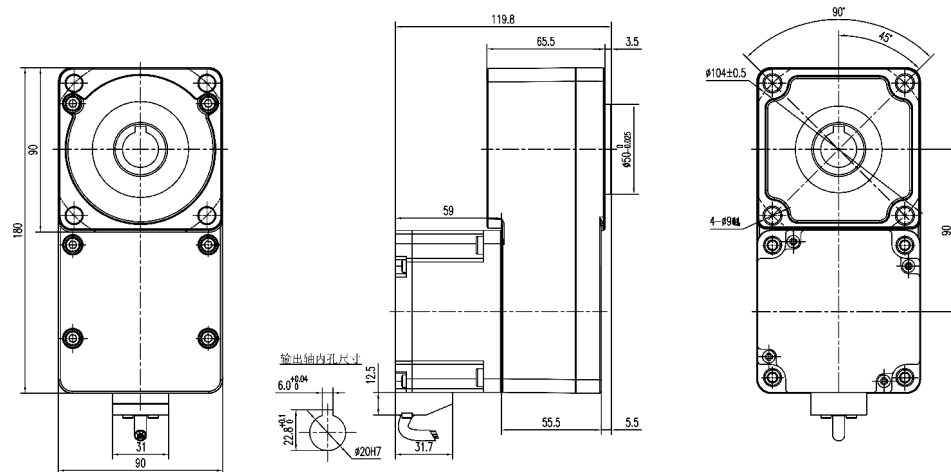


● 90型平行轴减速电机扭矩表 Type 90 Parallel Shaft Gear Motor Torque Table 容许力矩 (单位: N.m) Machine Allowable Torque (Unit: N.m)

功率 Power	电机转速 Motor speed	减速比 Gear Ratio		3	5	7.5	10	12.5	15	18	20	25	30	36	40	50	60	75	90	100	120	150	180	225	300	450	500
				3	5	7.5	10	12.5	15	18	20	25	30	36	40	50	60	75	90	100	120	150	180	225	300	450	500
40W	2000	0.52	0.86	1.29	1.72	2.15	2.58	3.09	3.094	3.87	4.64	5.57	6.19	7.74	8.37	10.46	12.55	13.94	16.73	20.91	25.10	27.89	34.86	38.96	64.94		
	3000	0.34	0.57	0.86	1.15	1.43	1.72	2.06	2.06	2.58	3.09	3.71	4.13	5.16	5.58	6.97	9.28	10.31	12.38	15.47	18.57	20.63	25.79	25.98	43.29		
60W	2000	0.77	1.29	1.93	2.58	3.22	3.87	4.64	4.641	5.80	6.96	8.35	9.28	11.60	12.55	15.69	18.82	20.91	25.10	31.37	37.65	41.83	52.29	58.45	97.41		
	3000	0.52	0.86	1.29	1.72	2.15	2.58	3.09	3.09	3.87	4.64	5.57	6.19	7.74	8.37	10.46	12.55	13.94	16.73	20.91	25.10	27.89	34.86	38.96	64.94		
90W	2000	1.16	1.93	2.90	3.87	4.83	5.80	6.96	7.74	9.67	11.60	13.92	15.47	2.99	18.82	23.53	28.23	31.37	46.41	47.06	56.47	77.36	78.43	87.67	146.12		
	3000	0.77	1.29	1.93	2.58	3.22	3.87	4.64	5.16	6.45	7.74	9.28	10.31	12.89	12.55	15.69	18.82	20.91	30.94	31.37	37.65	41.83	52.29	58.45	97.41		
120W	2000	1.55	2.58	3.87	5.16	6.45	7.74	9.28	10.31	12.89	15.47	20.63	25.79	25.10	31.37	46.41	51.57	50.19	77.36	75.29	83.66	104.57	116.89	194.82			
	3000	1.03	1.72	2.58	3.44	4.30	5.16	6.19	6.88	8.60	10.31	12.38	13.75	17.19	16.73	20.91	25.10	34.38	33.46	41.83	50.19	55.77	69.72	77.93	129.88		
200W	2000	2.58	4.30	6.45	8.60	10.74	12.89	15.47	17.19	21.49	25.79	30.94	34.38	42.98	41.83	52.29	62.74	85.95	83.66	104.57	125.49	139.43	174.29	194.82	324.70		
	3000	1.72	2.87	4.30	5.73	7.16	8.60	10.31	11.46	14.33	17.19	20.63	22.92	28.65	27.89	34.86	41.83	46.48	55.77	69.72	83.66	92.95	116.19	129.88	216.47		

注: 不同转速及速比下的力矩为ZP标准驱动器下测试所得。
Note: The torque under different speed and speed ratio is obtained under the ZP standard.

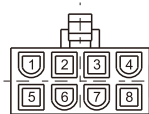
● 无刷L型减速电机 Brushless L-Type Gear Motor



接线示意图 WIRING DIAGRAM

● 有感电机接线插孔对应信号说明

Signal description corresponding to the wiring socket of the induction motor



plughole	黄(粗)	绿(粗)	蓝(粗)	红(细)
signal	U	V	W	Vcc
plughole	黄(细)	绿(细)	蓝(细)	黑(细)
signal	Hu	Hv	Hw	GND

● 无感电机接线插孔对应信号说明

Signal Description for Non Inductive Motor Wiring Socket

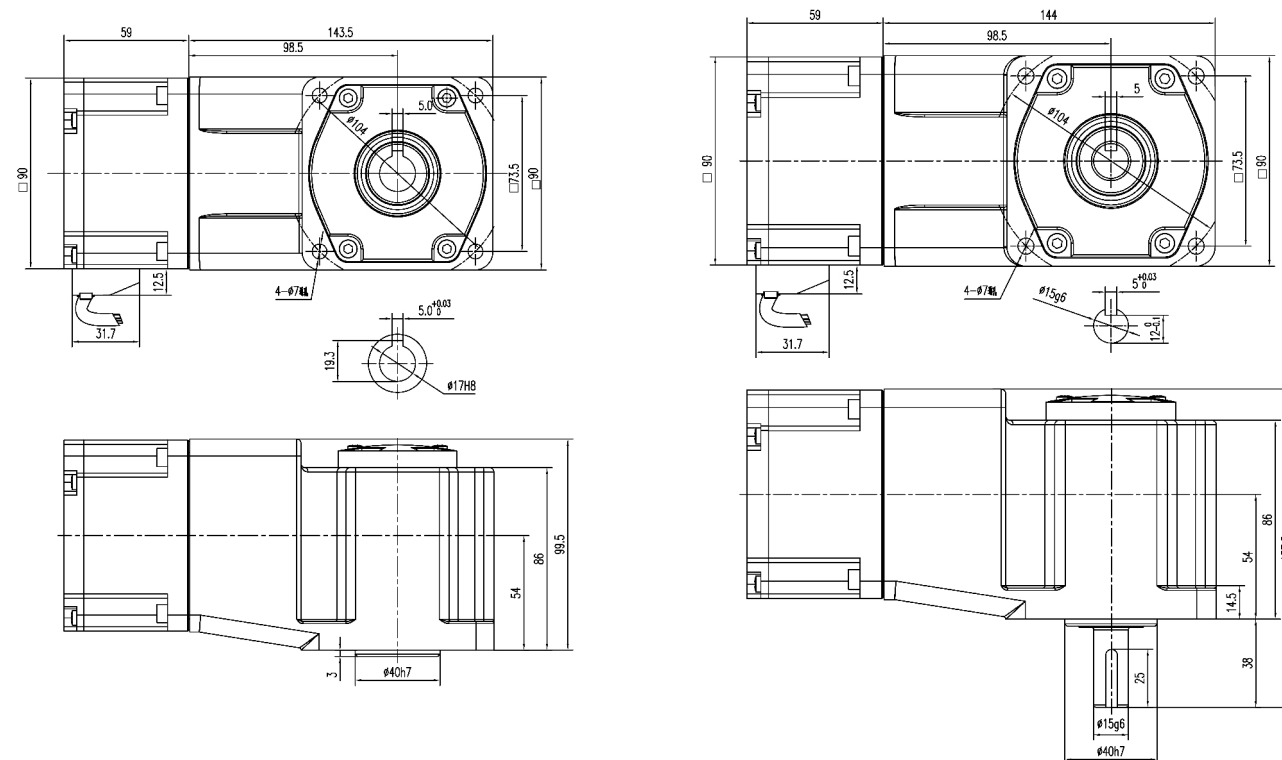
1	2	3	4
棕	黑	灰	黄绿
U	V	W	PE

● 90型直交轴减速电机扭矩表 Type 90 Right-Angle Shaft Gear Motor Torque Table 容许力矩 (单位: N.m) Machine Allowable Torque (Unit: N.m)

功率 Power	电机转速 Motor speed	减速比 Gear Ratio		3	5	7.5	10	15	20	25	30	36	40	50	60	75	90	100	120	150	180	225	300	450	540
				3	5	7.5	10	15	20	25	30	36	40	50	60	75	90	100	120	150	180	225	300	450	540
40W	2000	0.52	0.86	1.29	1.72	2.58	3.094	3.87	4.64	5.57	6.19	7.74	8.37	10.46	12.55	13.94	16.73	20.91	25.10	27.89	34.86	38.96	64.94		
	3000	0.34	0.57	0.86	1.15	1.72	2.06	2.58	3.09	3.71	4.13	5.16	5.58	6.97	9.28	10.31	12.38	15.47	18.57	20.63	25.79	25.98	43.29		
60W	2000	0.77	1.29	1.93	2.58	3.87	4.641	5.80	6.96	8.35	9.28	11.60	12.55	15.69	18.82	20.91	25.10	31.37	37.65	41.83	52.29	58.45	97.41		
	3000	0.52	0.86	1.29	1.72	2.58	3.09	3.87	4.64	5.57	6.19	7.74	8.37	10.46	12.55	13.94	16.73	20.91	25.10	27.89	34.86	38.96	64.94		
90W	2000	1.16	1.93	2.90	3.87	5.80	7.74	9.67	11.60	13.92	15.47	2.99	18.82	23.53	28.23	31.37	46.41	47.06	56.47	77.36	78.43	87.67	146.12		
	3000	0.77	1.29	1.93	2.58	3.87	5.16	6.45	7.74	9.28	10.31	12.89	12.55	15.69	18.82	20.91	30.94	31.37	37.65	41.83	52.29	58.45	97.41		
120W	2000	1.55	2.58	3.87	5.16	7.74	10.31	12.89	15.47	20.63	25.79	25.10	31.37	46.41	51.57	50.19	77.36	75.29	83.66	104.57	116.89	194.82			
	3000	1.03	1.72	2.58	3.44	5.16	6.88	8.60	10.31	12.38	13.75	17.19	16.73	20.91	25.10	34.38	33.46	41.83	50.19	55.77	69.72	77.93	129.88		
200W	2000	2.58	4.30	6.45	8.60	12.89	17.19	21.49	25.79	30.94	34.38	42.98	41.83	52.29	62.74	85.95	83.66	104.57	125.49	139.43	174.29	194.82	324.70		
	3000	1.72	2.87	4.30	5.73	8.60	11.46	14.33	17.19	20.63	22.92	28.65	27.89	34.86	41.83	46.48	55.77	69.72	83.66	92.95	116.19	129.88	216.47		

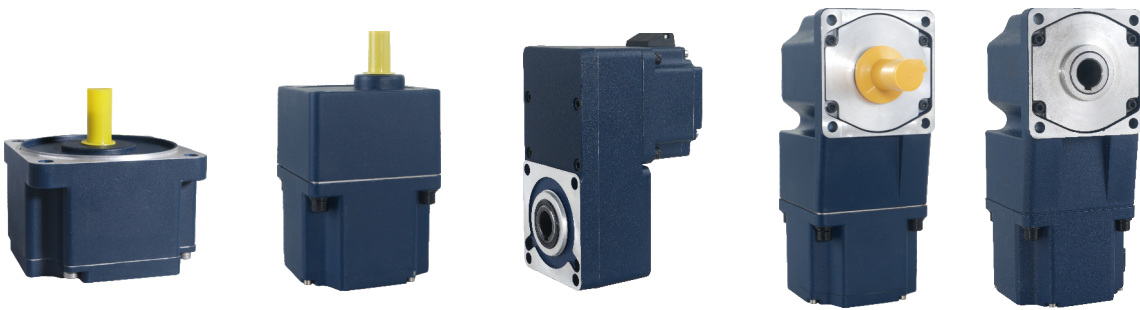
注: 不同转速及速比下的力矩为ZP标准驱动器下测试所得。
Note: The torque under different speed and speed ratio is obtained under the ZP standard.

● 无刷直交轴减速电机 Brushless Orthogonal Shaft Gear Motor



永磁直流无刷减速电机

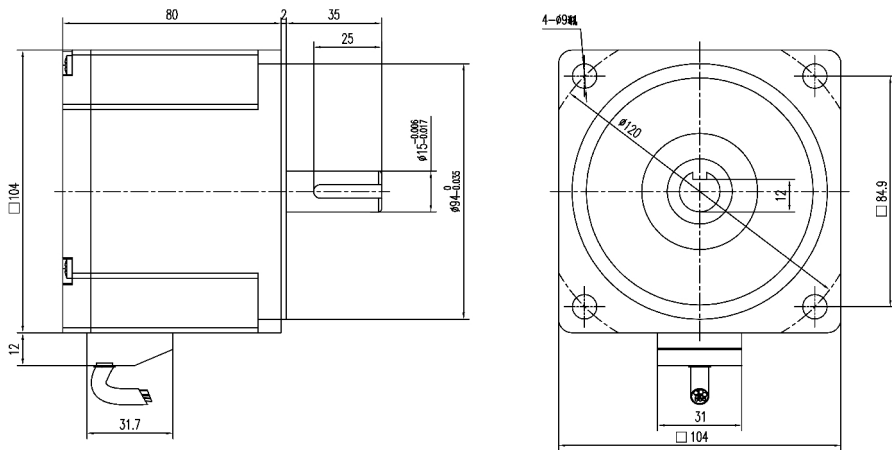
Permanent Magnet Brushless DC Gear Motor



100型电机性能参数 Type 100 Motor Performance Parameters

无刷电机型号 Brushless motor model		功率 Power W	电压 Rated Voltage V	空载参数 No-load parameters		额定参数 Rated parameters			防护等级 Grade protection A
				转速 Speed r/min	电流 Current A	转速 Speed r/min	电流 Current A	转矩 Torque N.m	
ZP6BLD	6BLD200W-24V-GN-30S	200	36	2080	1.3	2000	9.4	0.95	45
				3080	1.1	3000	8.6	0.63	
	6BLD200W-24V-GN-30S	200	48	2080	0.98	2000	6	0.95	45
				3080	0.8	3000	5.4	0.63	
	6BLD400W-24V-GN-30S	400	48	2080	1.8	2000	11.5	1.91	45
				3080	1.5	3000	10.7	1.27	
	6BLD200W-110V-GN-30S	200	110	2080	0.92	2000	5.5	0.95	45
				3080	0.7	3000	4.7	0.63	
	6BLD400W-110V-GN-30S	400	110	2080	1.15	2000	7.5	1.91	45
				3080	1	3000	7.2	1.27	
	6BLD200W-220V-GN-30S	200	220	2080	0.44	2000	2.65	0.95	45
				3080	0.36	3000	2.45	0.63	
	6BLD400W-220V-GN-30S	400	220	2080	0.65	2000	5.2	1.91	45
				3080	0.5	3000	4.7	1.27	

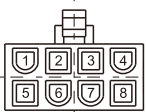
无刷光轴电机 Brushless round-shaft motor



接线示意图 WIRING DIAGRAM

有感电机接线插孔对应信号说明

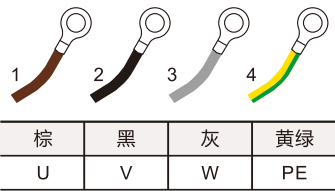
Signal description corresponding to the wiring socket of the induction motor



plughole	黄 (粗)	绿 (粗)	蓝 (粗)	红 (细)
signal	U	V	W	Vcc
plughole	黄 (细)	绿 (细)	蓝 (细)	黑 (细)
signal	Hu	Hv	Hw	GND

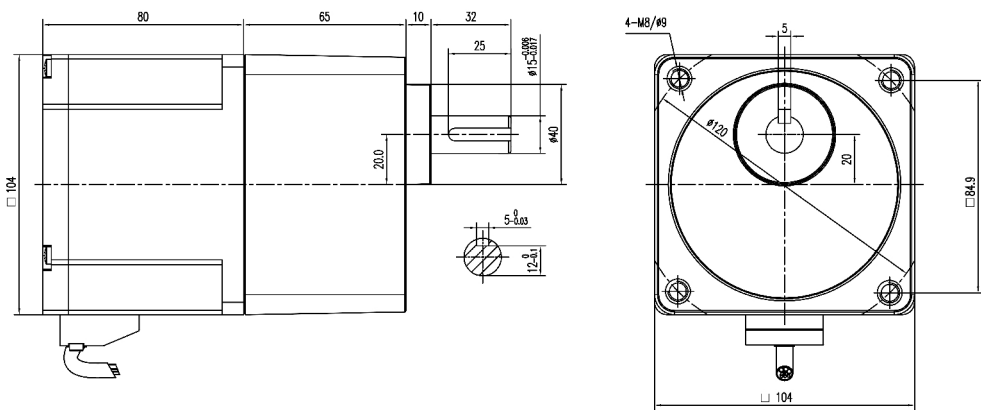
无感电机接线插孔对应信号说明

Signal Description for Non Inductive Motor Wiring Socket



永磁直流无刷减速电机

Permanent Magnet Brushless DC Gear Motor



无刷平行轴减速电机

Brushless Parallel Shaft Gear Motor

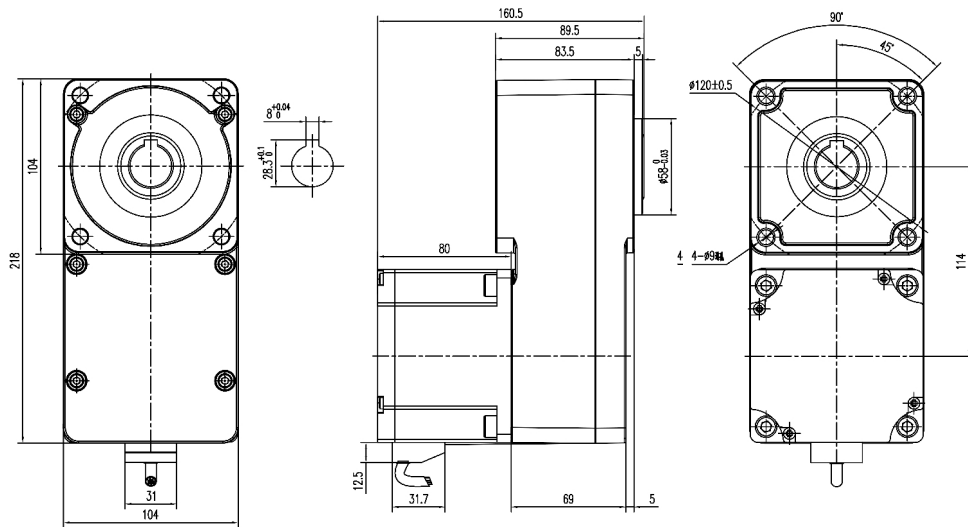
100型平行轴减速电机扭矩表 Type 100 Parallel Shaft Gear Motor Torque Table

容许力矩 (单位: N.m) Machine Allowable Torque (Unit: N.m)

功率 Power	减速比 Gear Ratio	3	5	7.5	10	12.5	15	18	20	25	30	36	40	50	60	75	90	100	120	150	180	200	250	300
	电机转速 Motor speed																							
200W	2000	2.58	4.30	6.45	8.60	10.74	12.89	15.47	17.19	21.49	25.79	30.94	34.38	42.98	41.83	52.29	77.36	85.95	83.66	128.93	125.49	139.43	174.29	194.82
	3000	1.72	2.87	4.30	5.73	7.16	8.60	10.31	11.46	14.33	17.19	20.63	22.92	28.65	27.89	34.86	41.83	57.30	55.77	69.72	83.66	92.95	116.19	129.88
400W	2000	5.16	8.60	12.89	17.19	21.49	25.79	30.94	34.38	42.98	51.57	61.88	68.76	85.95	83.66	104.57	125.49	171.90	167.32	209.15	250.97	278.86	348.58	389.64
	3000	3.44	5.73	8.60	11.46	14.33	17.19	20.63	22.92	28.65	34.38	41.26	45.84	57.30	55.77	69.72	83.66	92.95	111.54	139.43	167.32	185.91	232.38	259.76

注: 不同转速及速比下的力矩为ZP标准驱动器下测试所得。
Note: The torque under different speed and speed ratio is obtained under the ZP standard.

无刷L型减速电机 Brushless L-Type Gear Motor



100 L型减速电机扭矩表 100 L-type gear motor

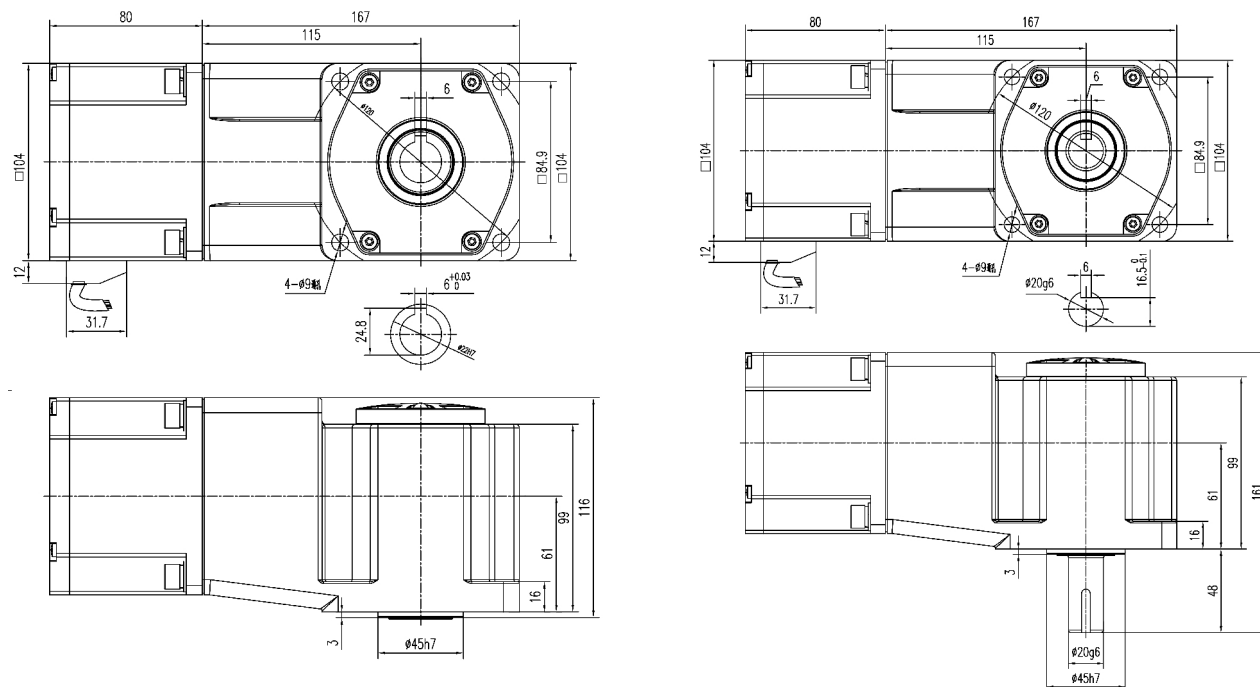
容许力矩 (单位: N.m) Machine Allowable Torque (Unit: N.m)

功率 Power	电机转速 Motor speed	减速比 Gear Ratio									
		5	10	15	20	25	30	40	50	100	200
200W	2000	4.30	8.60	12.89	17.19	21.49	25.79	34.38	42.98	85.95	139.43
	3000	2.87	5.73	8.60	11.46	14.33	17.19	22.92	28.65	57.30	92.95
400W	2000	8.60	17.19	25.79	34.38	42.98	51.57	68.76	85.95	171.90	278.86
	3000	5.73	11.46	17.19	22.92	28.65	34.38	45.84	57.30	92.95	185.91

注: 不同转速及速比下的力矩为ZP标准驱动器下测试所得。
Note: The torque under different speed and speed ratio is obtained under the ZP standard.

● 无刷直交轴减速电机

Brushless Orthogonal Shaft Gear Motor



● 100型直交轴减速电机扭矩表 Type 100 Right-Angle Shaft Gear Motor Torque Table

容许力矩 (单位: N.m) Machine Allowable Torque (Unit: N.m)

功率 Power	减速比 Gear Ratio	5	7.5	10	15	20	25	30	36	40	50	60	75	100	120	150	180	225	300
	电机转速 Motor speed																		
200W	2000	4.30	6.45	8.60	12.89	17.19	21.49	25.79	30.94	34.38	42.98	41.83	52.29	85.95	83.66	128.93	125.49	174.29	194.82
	3000	2.87	4.30	5.73	8.60	11.46	14.33	17.19	20.63	22.92	28.65	27.89	34.86	57.30	55.77	69.72	83.66	116.19	129.88
400W	2000	8.60	12.89	17.19	25.79	34.38	42.98	51.57	61.88	68.76	85.95	83.66	104.57	171.90	167.32	209.15	250.97	348.58	389.64
	3000	5.73	8.60	11.46	17.19	22.92	28.65	34.38	41.26	45.84	57.30	55.77	69.72	92.95	111.54	139.43	167.32	232.38	259.76

注: 不同转速及速比下的力矩为ZP标准驱动器下测试所得。

Note: The torque under different speed and speed ratio is obtained under the ZP standard.

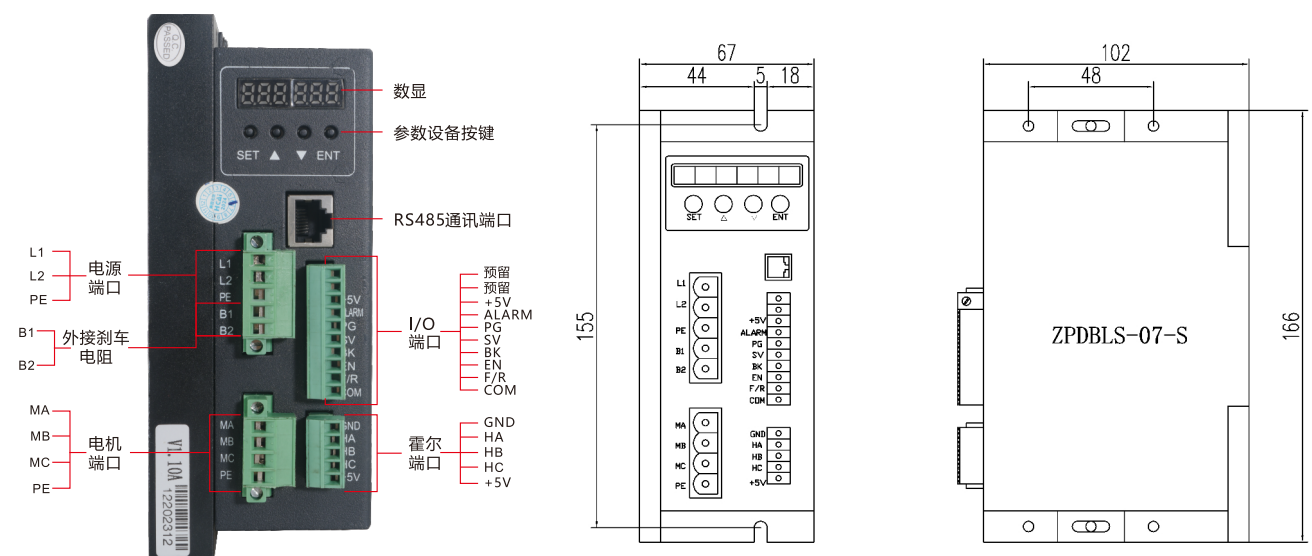


DBLS-07-SA

750W高压无刷驱动器

- 可设置有霍尔或无霍尔传感驱动方式, 两者都兼容。
- 全系列采用高品质器件, 线路设计简洁明了, 成本控制低。
- 通讯模式: 支持485通讯。
- 外部模拟量、外部脉宽输入。
- 启/停控制, 正/反转控制。
- 电气刹车功能, 使电机反应迅速。
- 堵转保护, 响应速度快, 控制精度高。
- 加载不减速, 功率补偿, 启动扭矩大。
- 过载倍数大于2, 在低速下转矩总能达到最大。
- 过压、欠压、过流、过温、霍尔信号非法等故障报警功能。
- 采用国产模块。

参数	数值
输入电源	110~220VAC
最大保护电流	3.5A
适配电机功率	750W
使用温度	0~+45°C
保存温度	-20~85°C
使用及保存湿度	<85%
构造	壁挂箱体式
冷却方式	散热器方式
控制信号	输入输出信号全隔离



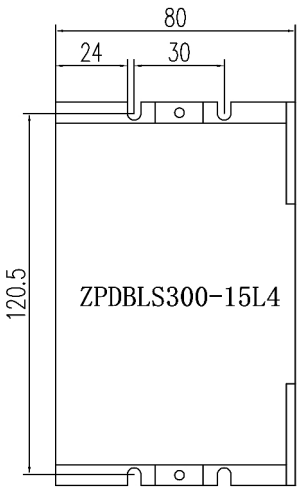
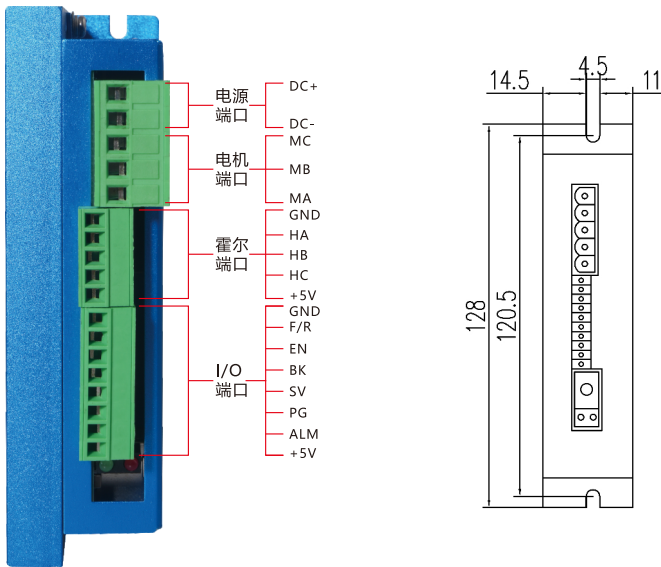
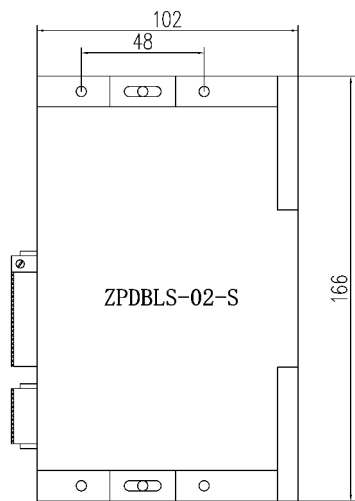
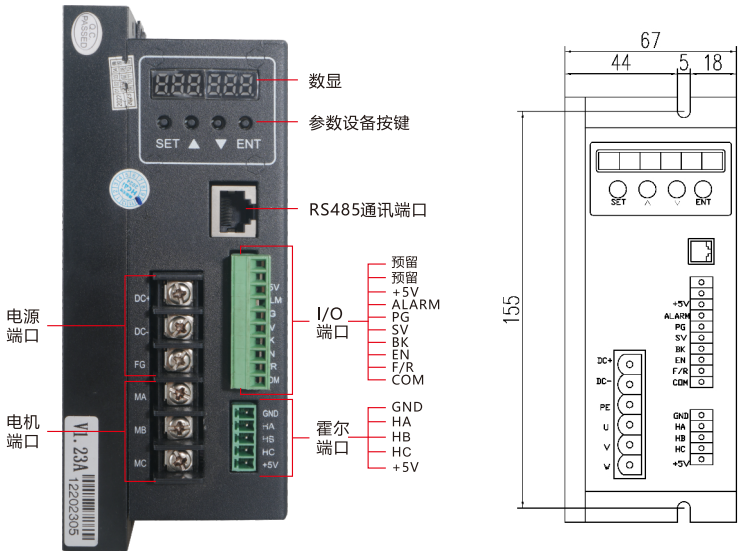


DBLS-02-S

低压无刷驱动器

- 可设置有霍尔或无霍尔传感驱动方式，两者都兼容。
- 全系列采用高品质器件，线路设计简洁明了，成本控制低。
- 通讯模式:支持485通讯。
- 外部模拟量、外部脉宽输入。
- 启/停控制，正/反转控制。
- 电气刹车功能，使电机反应迅速。
- 堵转保护，响应速度快，控制精度高。
- 加载不减速，功率补偿，启动扭矩大。
- 过载倍数大于2，在低速下转矩总能达到最大。
- 过压、欠压、过流、过温、霍尔信号非法等故障报警功能。

参数	数值
输入电源	24~48VDC
最大保护电流	30A
适配电机功率	750W
使用温度	0~+45℃
保存温度	-20~85℃
使用及保存湿度	<85%
构造	壁挂箱体式
冷却方式	散热器方式
控制信号	输入输出信号全隔离

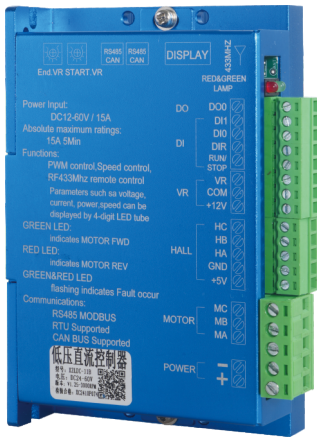


参数	数值
输入电源	24~48VDC
连续输出电流	40A
适配电机功率	1000W
调速模拟量电压	0~5V
使用温度	0~+45℃
保存温度	-20~85℃
使用及保存湿度	<85%
构造	壁挂箱体式
冷却方式	散热器方式

DBLS1000-40L4

无显示低压无刷驱动器

- PID速度，电流双环调节器。
- 20KHZ斩波频率。
- 启/停控制，正/反转控制。
- 电气刹车功能，使电机反应迅速。
- 过载倍数大于2，在低速下转矩总能达到最大。
- 过压、欠压、过流、过温、霍尔信号非法等故障报警功能。
- 有霍尔与无霍尔兼容，无霍尔传感模式只适用特殊场合(启动负载比较恒定，启动不是很频繁,如风机，水泵，抛光等设备，)。
- 通讯模式:支持485通讯、CAN总线通讯。



21S系列高压无刷数显驱动器

- 高性能、多用途、数码显示、面板安装、体积小功率大。
- 低噪音低转矩脉动运行。
- 支持有霍尔和无霍尔无刷电机。
- 可选 RS485 通信支持标准的 MODEBUS-RTU 协议。
- 可选 BUS通讯,支持波特率,地址设置。
- 支持多电机同步控制,使用速度环控制最大误差±2RPM在3000RPM额定转速下。
- 锁屏功能可自行取消和过电压能耗制动。



性能参照表

型号	XZLAC-21S系列
安装方式	面板式
电压	输入AC110V-AC220V
通用电机类型	750W以下高压无刷电机
运动控制功能	面板或者外接开关运转控制、调速、缓慢加速、缓慢减速
速度调节模式	面板 “▲” “▼” 键:面板旋钮
调速范围	0-9999r/min(用户可根据电机级数、电源频率、使用需要设定
使用环境	环境温度:-10°C-+55°C(无结冰), 环境湿度:85%以下(无结露)

显示面板介绍

LED 指示灯功能介绍:
LOCK:多功能指示灯 FWD:正转运行/停止指示灯 REV:反转运行/停止指示灯 POWER:电源灯

按键功能介绍:
P-K/SHIFT:移位/保存(长按 3S 保存)按键, 通电运行状态按 SHIFT 键, 依次显示、温度、电流、电压、转速。
MENU/ESC:进入菜单设定按键(长按3S) SAVE/LOCK:保存键 FWD/REV:电机正转/反转切换按键
▲ 数据加按键 ▼ 数据减按键 ON/OFF:启动/停止按键



接线端子介绍

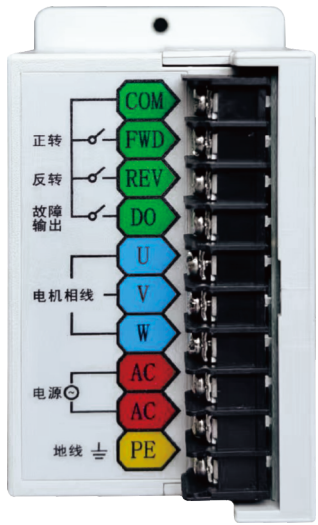
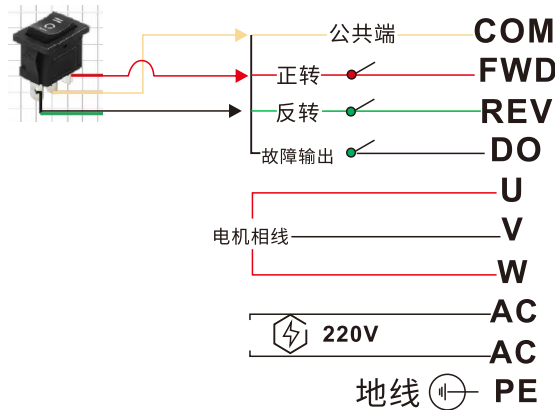
电机霍尔C	HC	1	输入 AC	AC	AC	电源 220V	AC	电源 220V
电机霍尔B	HB	2	电源 220V	AC	AC	电源 220V	AC	电源 220V
反转/RS485+(COM+RS+)	RS+	3	RS+	FG	FG	接地	FG	接地
RS485-	RS-	4	RS-	MC	MC	电机相线C	MC	电机相线C
电机霍尔 A	HA	5	HA	MB	MB	电机相线B	MB	电机相线B
电机正转(COM+M1)	M1	6	M1	MA	MA	电机相线A	MA	电机相线A
NPN 输出	M0	7	M0					
公共端霍尔电源-	COM	8	COM					
模拟信号输入	VR	9	VR					
霍尔电源+	+5V	10	+5V					

ZP020 无感同步电机驱动器

- 高性能、多用途、数码显示、面板安装、体积小。
- 低噪音低转矩, 无感正弦波运行。
- 减化线路复杂性, 降低故障率。
- 兼容各种无感同步电机。
- 无信号线路控制, 抗干扰性能更强, 避免线路延长的局限性。
- 使用电流环控制, 最大误差转速±0.3%RPM。
- 自带 D0 故障报警输出信号。
- 锁屏功能防止误操作。



型号命名方法



性能参照表

型号	MD020 无感同步电机驱动器
安装方式	面板式
电压	AC220V
通用电机类型	200W以下高压无刷电机
运动控制功能	面板或者外接开关运转控制、调速、缓慢加速、缓慢减速
速度调节模式	面板 “+” “-” 键:面板按键
调速范围	0-9999r/min(用户可根据电机级数、电源频率、使用需要设定
使用环境	环境温度:-10°C-+55°C(无结冰), 环境湿度:85%以下(无结露)